

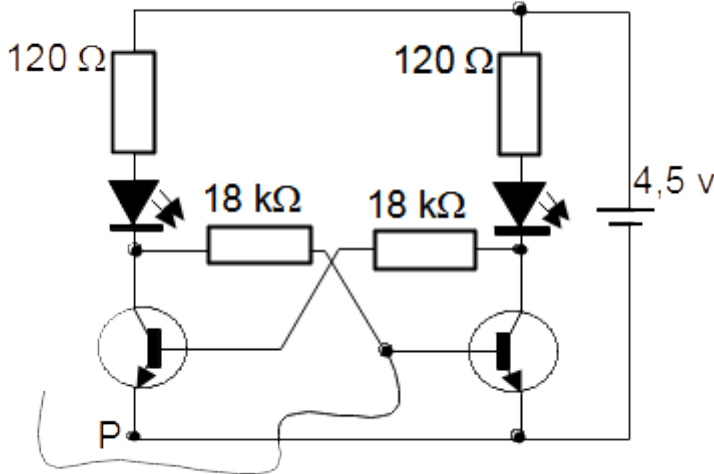
Curs/Grup: .....

Data: .....

Nom: .....

**Exercici 1.** Construcció d'un flip-flop

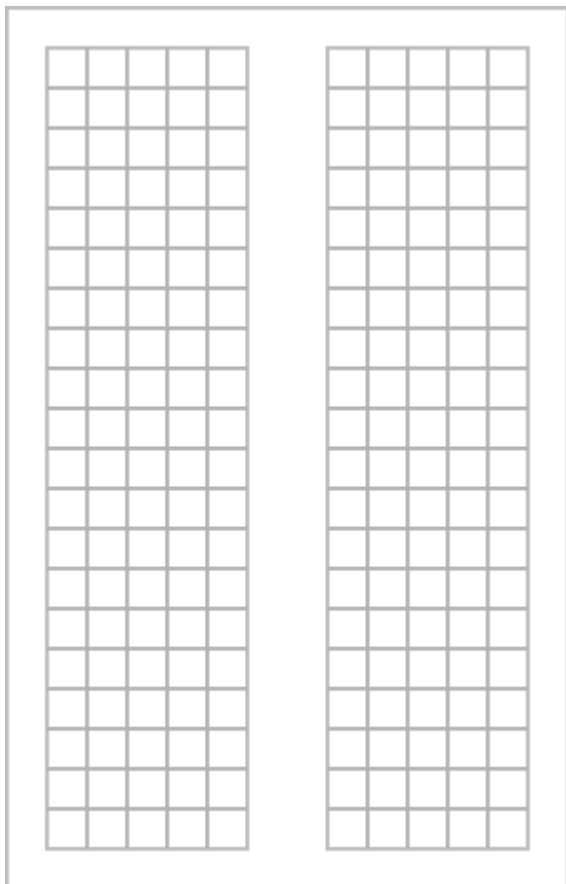
Aquest component és el que conforma les memòries dels ordinadors. Només pot prendre dos estats. La idea és que el LED estigui apagat fins que indiquem el contrari i que un cop encès no es torni a apagar. Anem a veure el circuit:



Quan el connectes s'il·lumina uns dels LED. Si toques amb el fil solt en el punt P s'apaga i s'il·lumina l'altre.

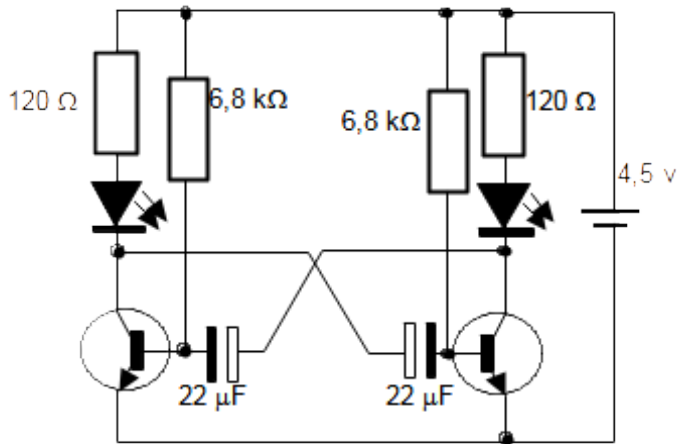
A part de les memòries de l'ordinador, per a què pot servir?

Com ho faries per a tornar il·luminar l'altre? (No facis proves, consulta-ho amb el professor)



**Exercici 2.** Circuit oscil·lant.

En exercicis anteriors hem fet que un condensador es carregàs i que llavors s'anàs descarregant a través d'una resistència i un LED. Ara intentarem que això ho faci automàticament.



Intenta interpretar el funcionament d'aquest circuit. Et pot servir fer una taula.

