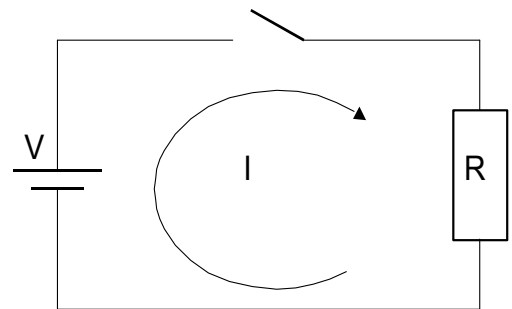


Abans de començar hem de saber que és un circuit. Prova de descriure els dos circuits de les imatges. Què tenen en comú?



Un circuit elèctric és una agrupació d'elements pels quals hi passa un corrent elèctric. Un circuit simple està format per:

- Un **generador** que proporciona la diferència de potencial. Es caracteritza per la tensió que proporciona expressada en volts.
- Un **receptor**, caracteritzat per la seva resistència, que consumeix certa quantitat d'energia elèctrica.
- Elements de control i protecció**, que serveixen per dirigir el corrent elèctric allà on el volem. El més típic seria un interruptor per obrir i tancar el circuit.
- Conductors** que connecten els elements anteriors entre ells.



Anomenarem **circuit tancat** quan el corrent hi pot circular. En cas contrari és diu **circuit obert**.

Exemple: Descriu, ara, el circuit **elèctric** que apareix a l'inici de l'apartat (pista d'slot). Ves alerta que no és evident. Com és tanca el circuit? Sabries fer l'esquema?

Llei d'Ohm



Les magnituds dels elements anteriors (voltatge, intensitat i resistència) es relacionen entre elles amb l'anomenada **Llei d'Ohm**:

$$V = I \cdot R$$

Per tant, sempre que tinguem dues de les magnituds anteriors podrem obtenir la tercera sense cap dificultat.

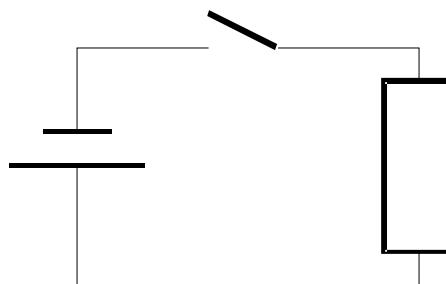
Ex. 1. Com descriuries un circuit elèctric?

Ex. 2. Fes una taula d'exemples de cadascun dels elements característics d'un circuit elèctric.

Nom	Descripció	Exemples

Ex. 3. Dels elements consumidors, tots tenen endoll? D'on obtenen l'electricitat?

Ex. 4. Enuncia la llei d'Ohm. Indica en el diagrama el nom i la unitat de les magnituds que hi intervenen.



Ex. 5. Aplica la llei d'Ohm per trobar la magnitud que falta en els següents circuits:

