

Departament de tecnologia

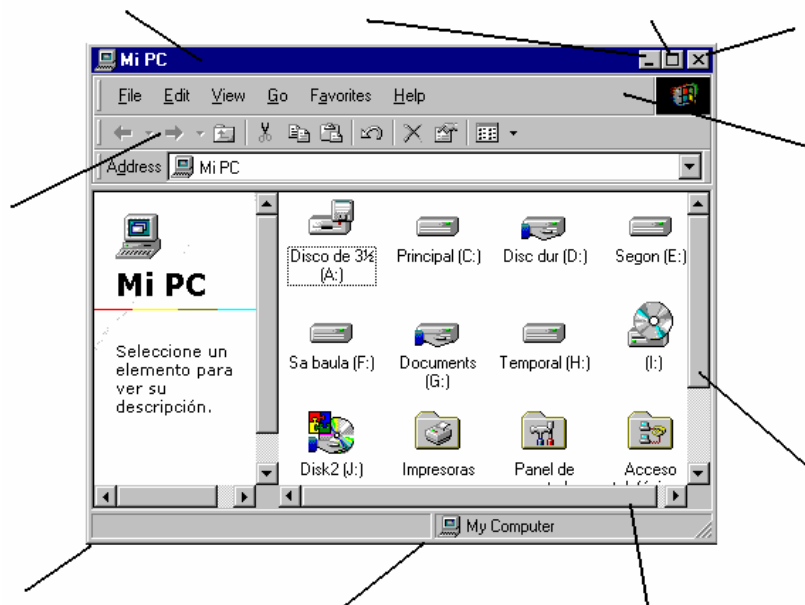
Fitxa 20. Informàtica

1. Fes una breu ressenya de l'evolució de la informàtica. Fes servir el llibre de text.
2. Quines són les dues parts imprescindibles d'un equip informàtic? Descriu-les breument.
3. Dibuixa un esquema d'un equip informàtic, per exemple el teu. Identifica els elements que el conformen.
4. Què és la CPU?
5. Fes una llista amb exemples de cadascuna de les següents categories.

Dispositius d'entrada	Dispositius d'emmagatzemament	Dispositius de sortida	Dispositius de comunicacions
-----------------------	-------------------------------	------------------------	------------------------------

Què és el Sistema Operatiu? Quins sistemes operatius coneixes?

6. Indica el significat de les accions: Arrossegar, fer clic, fer doble clic, indicar.
7. Posa nom a les parts de la finestra



Pista

Vorera de la finestra Barra de títol Botó tancar	Barra de desplaçament horitzontal Botó maximitzar Barra de desplaçament vertical	Cornaló de la finestra Botó minimitzar	Barra d'eines Barra de menús
--	--	---	---------------------------------

8. Descriu, amb les teves pròpies paraules, la diferència entre tancar i minimitzar?
9. Què passa si ...
 - a) Arrossegam la icona *Mi Pc* per sobre l'escriptori.
 - b) Indicam sobre l'hora (a la part inferior dreta de l'escriptori)
 - c) Feim clic amb el botó secundari del ratolí sobre l'escriptori.
 - d) Feim doble clic sobre la icona *Mi Pc*.



Departament de tecnologia

- e) Feim clic sobre el botó de la finestra *Mi Pc*.
- f) Feim clic sobre el botó *Inicio*.
- g) Feim clic sobre el menú *Ver* de la finestra *Mi Pc*.
- h) Feim doble clic sobre la icona *Papelera de Reciclaje*.

10. Indica quines de les següents afirmacions són vertaderes o falses. Digues perquè?

- a) Les icones són programes que estan dins l'ordinador.
- b) Per seleccionar una icona hem de fer doble clic sobre ella.
- c) Les aplicacions s'obrin quan feim doble clic sobre la seva icona.

11. Obri l'objecte **Mi PC** i escriu el seu contingut. A continuació obri el disc dur i anota les carpetes que conté.

12. Quina és la forma més senzilla d'obrir una finestra? En saps d'altres?

13. Explica, de forma clara, la diferència entre tancar i minimitzar una finestra?

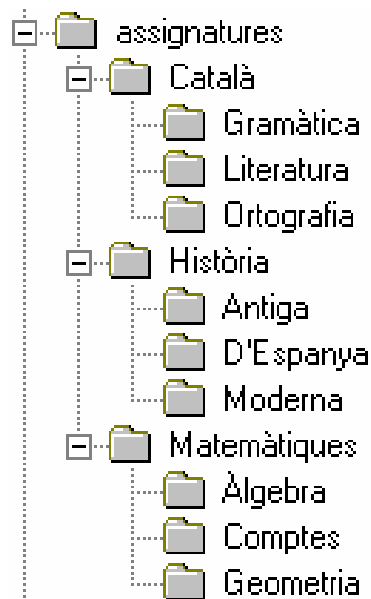
14. Indica el nom i la utilitat dels botons següents:

- a)
- b)
- c)
- d)

15. Comenta que hi apareix a la barra de tasques del teu ordinador? Hi poden aparèixer més coses? Quines?

16. Crea una carpeta que es digui "Feina estiu tecnologia".

17. Crea unes estructures com les que indiquen els gràfics següents dins la teva carpeta de treball. Descriu com ho has fet.



18. A l'apartat de "Configuració regional" del tauler de control, observa la quantitat de configuracions que comencen per "Español", per què deu ser això?