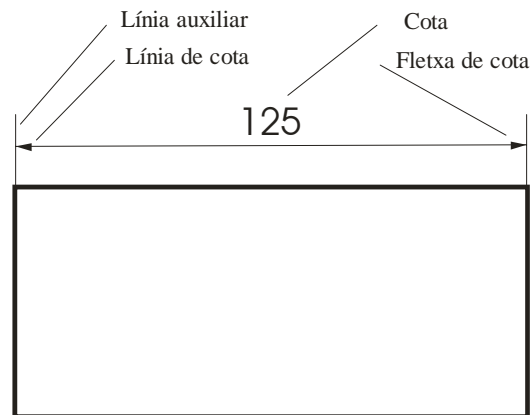




Acotacions

Les acotacions permeten indicar les mides de la peça.

Tenen diferents elements



Línies de cota.

- Són línies primes i apuntades que indiquen la direcció i la llargària de la cota.
- S'han de situar, sempre que sigui possible, fora del dibuix.
- No es poden creuar amb cap altre línia.
- Poden ser arcs si acoten angles.

Fletxa de cota.

- Han de ser allargades i estretes, arribant a la línia auxiliar de cota.

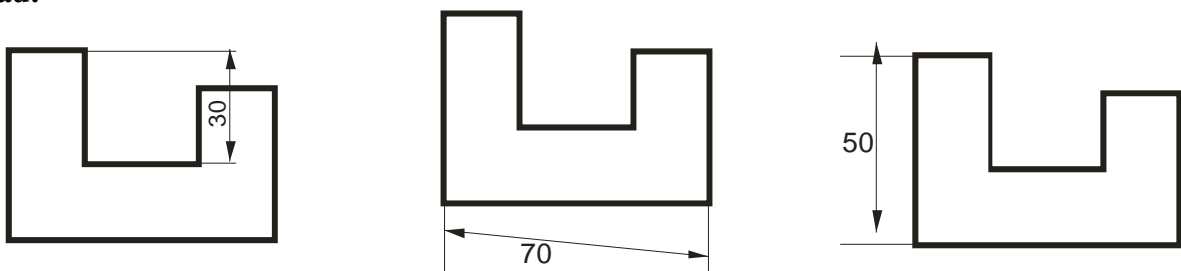
Línies auxiliars de cota.

- Van des de l'objecte acotat fins a la línia de cota.
- Han de ser perpendiculars a l'aresta de la peça que s'està acotant.
- Han de sobrepassar lleugerament la línia de cota.

Cota.

- Nombre que indica la mida real de la peça.
- Totes les cotes han d'estar amb la mateixa unitat, generalment en mm i per tant no s'indica.
- Han d'estar situades sobre la línia de cota.
- S'han de poder llegir amb el full normal o girant-lo cap a la dreta.
- Les cotes han d'estar separades del dibuix com a mínim 8mm, i entre elles la separació mínima ha de ser de 5mm

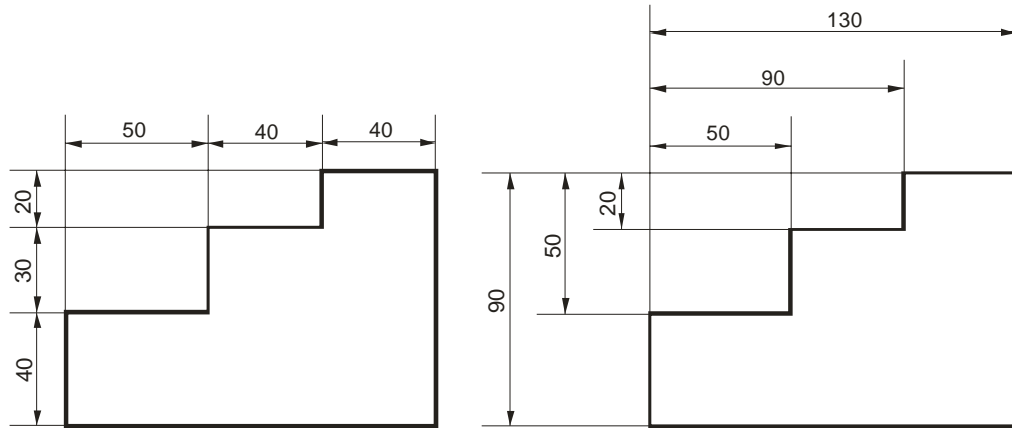
Evitau!



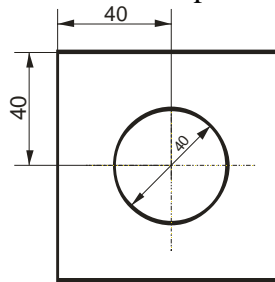
Normes d'acotació

No poden faltar cotes ni han d'estar repetides.

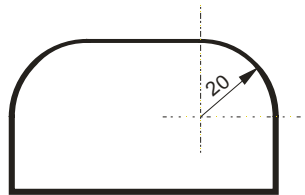
Quan hi ha més d'una acotació en un mateix costat, les acotacions es poden posar alineades o en paral·lel.



Les acotacions d'una circumferència sempre han de fer referència al seu centre.
Les línies de cota de circumferències es dibuixen sempre inclinades.



Els arcs més petits de 180° s'acoten indicat en radi.



En els angles la línia de cota té forma d'arc.

